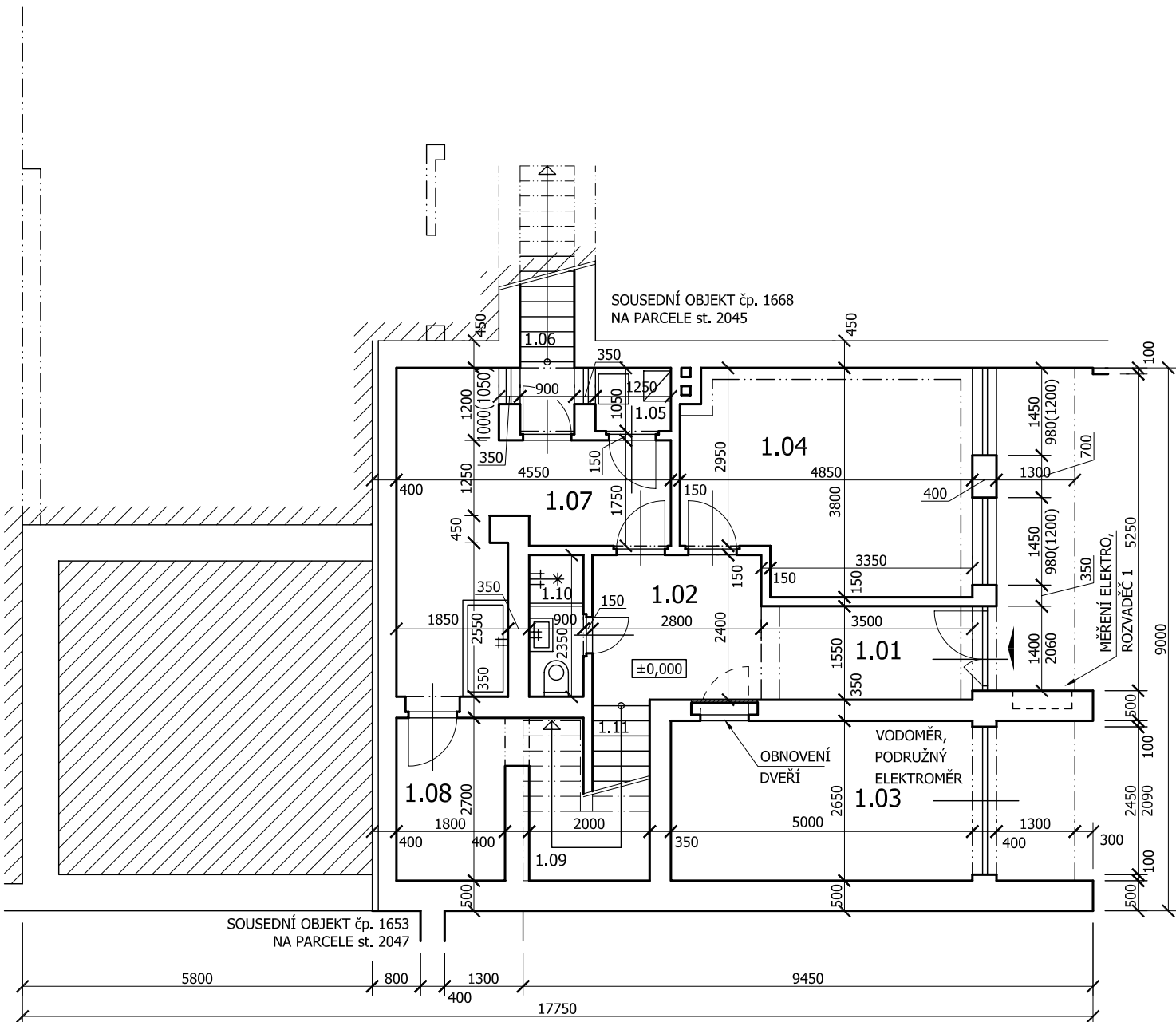


STÁVAJÍCÍ STAV

Půdorys 1.NP (přízemí)



legenda místností:

číslo míst.	název místnosti	podlaha nášlap.	plocha [m²]
1.01	VSTUP	ker. dlažba	5,4
1.02	CHODBA	ker. dlažba	6,7
1.03	GARÁŽ	ker. dlažba	13,2
1.04	POKOJ	koberec	16,9
1.05	SKLAD	ker. dlažba	1,3
1.06	SCHODY	ker. dlažba	4,0
1.07	PRÁDELNA	ker. dlažba	14,3
1.08	OVOCE	ker. dlažba	4,8
1.09	SKLAD POD SCH.	ker. dlažba	2,4
1.10	KOUPELNA	ker. dlažba	2,1
1.11	SCHODY	koberec	5,5
CELKOVÁ PLOCHA 1.NP			76,6

legenda materiálů:

- Zachovávané konstrukce
- Odstraňované části stavby

Popis stávajícího objektu:
Původní dům (do úrovně 3.NP) je vyzděný z plných pálených cihel, toto zdivo zatepleno není. Mladší nástavba je zděna z izolačních keramických tvárnic (Porotherm P+D) a skladba šikmých střech zateplena minerální vatou. Okna plastová s izolačními dvouskly. Stropy vložkové železobetonové. Vytápění ústřední s radiátory a jedním plynovým kombinovaným kotlem se zásobníkem na TUV umístěným ve 2.PP.

0 1 2 3 4 m				domácnost pro os. s vys. mírou podpory 5.	
Atelier		Projektant		Objednatel	
		Ing. arch. Jan Ritter		STŘEDOČESKÝ KRAJ	
		Poděbradská 1867/7, 288 02 Nymburk		Zborovská 11, 150 21 Praha 5	
		Mob.: +420.774.285.222, E-mail: janritter.jr@gmail.com		+420.257.280.111, info@kr-s.cz	
		Zodp. projektant: Ing. arch. Jan Ritter, č.aut.: ČKA 02 455		(Vyšší Hrádek, p.s.s. – Brandýs n. L.)	
Projekt		Místo stavby		Datum	
5. Brandýs nad Labem, Na Sádkách 1656		k.ú.: Brandýs nad Labem 609048		17 '12	
Stávající stav		parcely: st. 2046, 1654/8		X	
		S.Ú.: Brandýs nad Labem		REVIZE 00	
Obsah výkresu		Měřítko		Číslo výkresu	
Půdorys 1.NP (přízemí) - stávající stav		1:100		F.502	